

Passivhäuser

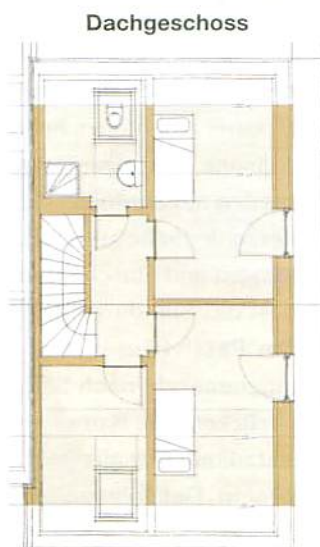
**Mit Thermo-Ständern**

Auf den ersten Blick präsentiert sich der Baukörper mit Satteldach auf 6 mal 11,5 Meter Grundfläche als ganz normale Doppelhaushälfte. Auch der Grundriss inklusive Heimbüro ist praktisch, aber nicht ungewöhnlich. Das Besondere ist die Ausstattung als Passivhaus.

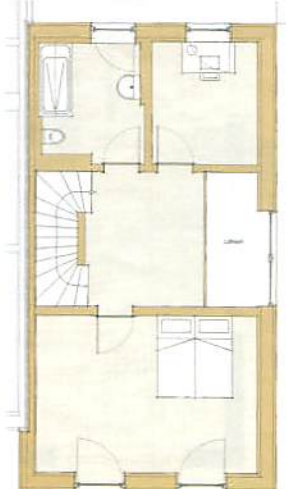
Damit die Rechnung mit der Sonne aufgeht, bedarf es allerdings auch einer besonders gut wärmedämmten und luftdicht ausgeführten Außenhülle. 35 Zentimeter misst die wärmebrückenfreie Holzrahmenkonstruktion inklusive zusätzlicher innerer Installationsebene. Im Bereich der statisch tragenden Ständer weist sie eine entkoppelte Konstruktion auf, die Wärmeverluste im Winter minimiert – und die dank massiver Dämmung einen ausgezeichneten sommerlichen Wärmeschutz bringt. „Wirklich gut gedämmte Räume“, sagt Firmenchef Jochen Kurz, „dürfen auch unterm Dach im Sommer nicht wärmer sein als Räume im Erdgeschoss.“ Dafür sorgt die bis zu 40 Zentimeter starke Dachdämmung.



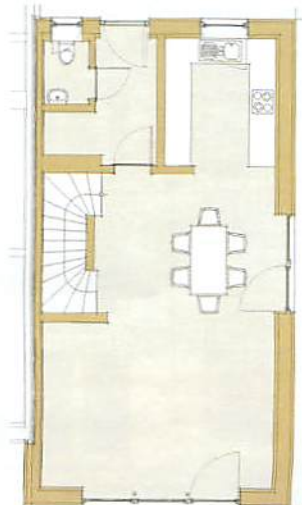
Quelle: Kurz Holz Bau GmbH (4)



Obergeschoss



Erdgeschoss



**Fakten**

**Anbieter:** Kurz HolzBau GmbH, 73660 Urbach, Schüttenhengst 1, Tel. 071 81 / 998 78-0, [www.kurz-holzbau.com](http://www.kurz-holzbau.com)

**Bauweise:** Holzrahmenkonstruktion.

**Wandaufbau:** 26-mm-Lärche-Stülp Schalung, 30-mm-Lattung hinterlüftet, 20-mm-Holzweichfaserdämmplatte, 300-mm-KTS-Thermoständer mit zwischenliegender Dämmung, 15-mm-OSB-Platte, 60-mm-Installationsebene gedämmt, 12,5-mm-Gipsfaserplatte.

**Dämmstoff:** Zellulose.

**Haustechnik:** Erdwärme- und Erdkühlenutzung über Erdreichwärmetauscher, Lüftungs- und Heizungsanlage mit Wärmerückgewinn-

nung und Wärmepumpe, Solaranlage für Brauchwassererwärmung, Netzfreeschaltung in den Schlafräumen, Fenster mit integriertem Sonnenschutz, Treppenhaus mit Tageslichtsystem.

**U-Werte:** Außenwand 0,11; Dach 0,09 W/(m²K).

**Jahresheizwärmebedarf:** 14,3 kWh/(m²a).

**Jahresprimärenergiebedarf:** 34,8 kWh/(m²a).

**Wohnfläche:** 135,20 m².

**Lieferbereich:** Ausbauhaus bundesweit; schlüsselfertig Baden-Württemberg, Region Stuttgart.

**Preis:** 225.000 Euro schlüsselfertig ab OK (ohne Stellplatz und Carport).